



Frostviksbladet

utges av frostviken.se

Nr 7 - 2021

Vad har hänt med Frostviken efter senaste istiden?

sidan 2

Invigning av Aktivitetsparken

sidan 5



Vad har hänt med Frostviken sedan senaste istiden?

Angelica Klingberg har gjort en studie.

När inlandsisen från senaste istiden smälte i Frostviken hade stora mängder smältvatten dämats upp och bildade Frostvikssjön.

En smältvattensjö om kartlades 1910 av Högbom och Gavelin.

Frostvikssjön sträckte sig från Stor-blåsjön i norr till Sjulsåsen i söder med trolig sträckning in i Norge vid Limningen och Tunnsjön.

När en issjö inte längre klarar att dämmas mot en iskant sker en tömning av den tillfälliga sjön, något som ger enorma spår i landskapet. ett specifikt spår är en så kallad tappningsränna.

Där kan ett tränat öga se den huvudsakliga banan över landskapet.

Just Frostvikssjöns tappningsränna har inte studerats i modern tid förrän nu, när data från satelliter har kunnat användas för att undersöka Frostviken mera noggrant.

Denna enorma issjö har sannolikt forsat genom berg och urholkat dalar ytterligare. tappningsrännan har visat sig ligga vid Storbergets (väster om Sjulsåsen) östra sida. Strandlinjer, som är linjer där issjön tidigare legat stämmer överens med högsta antagna vattenmängd.

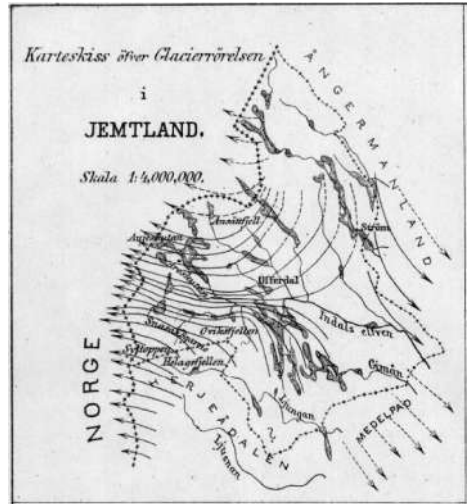
Eftersom strandlinjerna efter Frostvikssjön låg kring 400 meter över havet och tappningsrännan har samma höjd är det troligt att just detta var tappningsrännan.

Andra intressanta noteringar från istiden är Portfjället som troligen fått sin port urholkad av just smältvatten från tidigare istider med ännu stöttre issjöar.

Det är intressant att fortsatt studera berggrunden och istidens påverkan på landskapet. Vi kan då enklare få förståelse för jordlager och mineralrikedom.

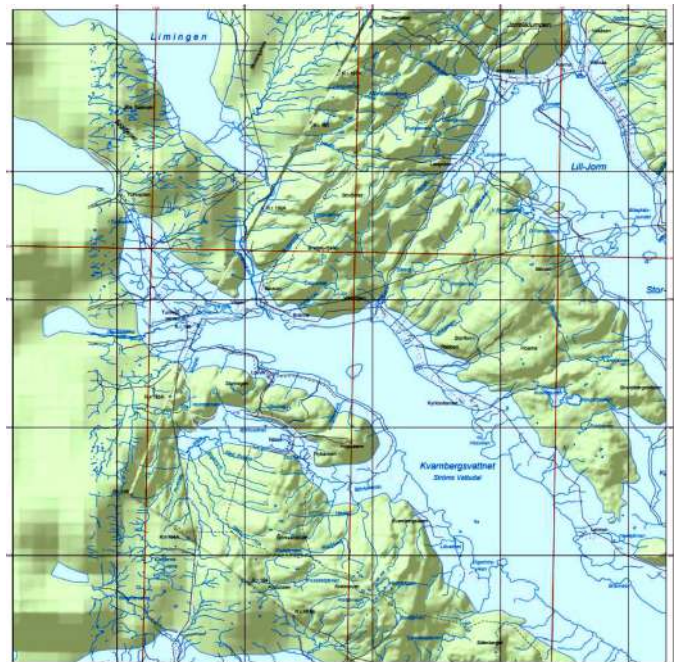


Strandnivåkartan av SGU över delta vid Kvarnbergsvatnet 10 000 år sedan.



Portfjället med dess utmärkande tektoniska dal som enligt Ångeby 1954 fördjupades och vidgades genom glaciala rörelser

Den antagna Frostviksissjön med utgångspunkt över Kvarnbergsvatnet för 10 000 år sedan enligt SGU:s strandnivåkarta.





Vi socialdemokrater i Strömsunds kommun menar att kyrkan är en stor del av allas vår vardag. Där alla är välkomna att mötas på lika villkor.

Det finns samband mellan den kristna grundsynen och den politik som vi socialdemokrater står för.

- Solidariteten – utgör ett gemensamt ansvar för allas lika värde.
- Jämlikheten – ger alla möjligheten att utvecklas i ett samhälle där gemenskap styr.
- Demokratin - Vi arbetar för en öppen demokratisk folkkyrka.

Det öppnar för större möjlighet att kärleksbudskapet omsätts i praktisk handling.

Kom ihåg valdagen den 19 september.
Du kan också förtidsrösta från den 6 september.
Du kan rösta i kyrkovalet från 16 år-



Socialdemokraterna

Välkommen som medlem.:
Strömsunds Arbetarekommun
Adress Storgatan 10, 833 35 Strömsund
Telefon 073-831 88 08
epost sap.stromsund@gmail.com

***15 aug kl 11:** Gudstjänst med extra sång. Elisabeth Björklund,
Erika Magnusson.

Svenska kyrkan



Tisdagen den 20 juli var det invigning av aktivitetsparken vid turistinformationen i Gäddede.

Ellinor Lindman höll ett tal och klippte högtidligt ett blå-gult band.

I grillkåtan kokades det kaffe som det bjöds på. Barnen fick ansiktsmålning. Dessutom bjöds alla barn på glass. I grillkåtan satt Jonas Tackerudh och underhöll med sång och musik.

Parken var smyckad med ballonger i olika färger.

Ett stort antal människor kom för att delta trots det kyliga vädret.

Maskiner och annat uthyres

Ring eller maila för pris och övriga uppgifter, bland annat finns:

Byggställning, aluminium	Borrhammare Hilti
Markvibrator	Najmaskin MAX
Kompressor	Dyckertpistol
Elverk	Betongslip
Spikpistoler, gas/tryckluft	Skruvautomat
Cementblandare 130l	Nibbler
Klyvsåg	Lövblås
	Motorsåg

Tel: 070-235 17 79

Mail:

blasjofalletsallservice@gmail.com

Blåsjöfallets
ALLSERVICE AB

070-235 17 79 BLASJOFALLETSALLSERVICE@GMAIL.COM

Vinkelslip 230mm

Pappspikpistol



Är du intresserad av att studera på distans?

Strömsunds kommun erbjuder vuxenutbildning
Hela kurser inom grundskola och/eller gymnasium
Enstaka ämnen inom grundskola
och/eller gymnasium
Vårdbiträde med SFI
Undersköterska

Kurserna startar i september och om du är
intresserad och vill veta mer
Kontakta Pexo Melin 072 741 86 09 eller
pexo.melin@gmail.com



Centerpartiet

STRÖMSUND

Centerpartiet sätter kyrkan i centrum

Söndagen 19 september 2021 är det dags för kyrkoval. Stöd vårt arbete genom att rösta!

Centerpartiets vision för Svenska Kyrkan

Kyrkan är en plats där vi stimulerar varandra att växa till de människor vi innerst inne är. Därför är det viktigt att stärka det lokala engagemanget i församlingen och förvalta kyrkan på ett socialt, ekologiskt och ekonomiskt hållbart sätt.

Tillsammans kan vi få hela landet att leva. Den lokala församlingen är den grundläggande enheten i vår kyrka. Församlingsbor lokalt väcker egna och närodlade visioner om hur vi kan leva tillsammans.

Motion - Vätgas

För att Sverige skall kunna nå de uppsatta klimatmålen ser vi att vätgas kan bli en viktig komponent i övergången till ett fossilfritt samhälle. Den producerade vätgasen kan företrädesvis användas inom transportsektorn.

Mats Gärd (C), Kerstin Engkvist (C) och Göran Espmark (C) har lämnat in en motion till kommunstyrelsen och yrkar att Strömsunds kommun via näringslivskontoret får i uppdrag att utreda förutsättningarna för att möjliggöra en etablering av vätgasproduktion i Strömsunds kommun.

Vill du veta mer? Välkommen att stödja vårt politiska arbete

Mats Gärd, oppositionsråd 070-605 84 54

Kerstin Engkvist, ordförande 070-316 88 86

Maritha Granqvist, kontaktperson Frostviken 070-612 20 25

**Bli medlem! SWISHA 150 kr till 123 421 85 33 ange namn och
personnummer**

Frostvikens
&
Bygghandel AB

Sagavägen 12
Gäddede
Månd-Fred 7.00-17.00

NU ÄVEN LÖRDAGAR 10.00-14.00

